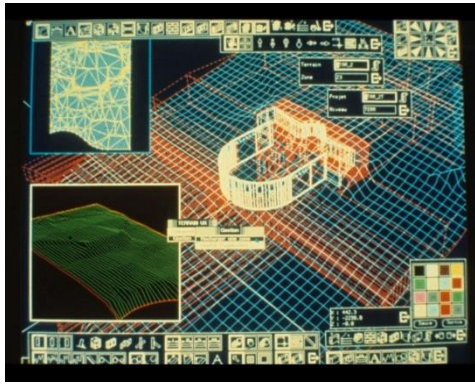


Presto y Revit: pareja de hecho

Fernando Valderrama
Arquitecto, MBA y Consultor estratégico en RIB Spain

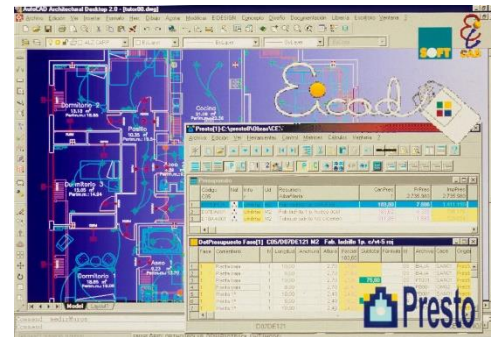
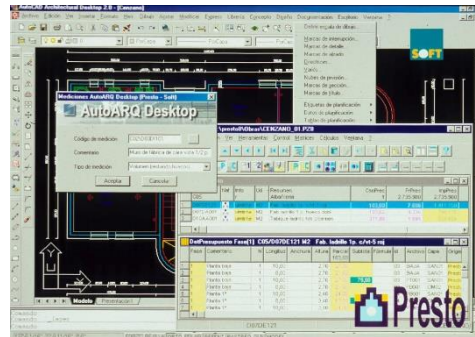


HASTA AHORA



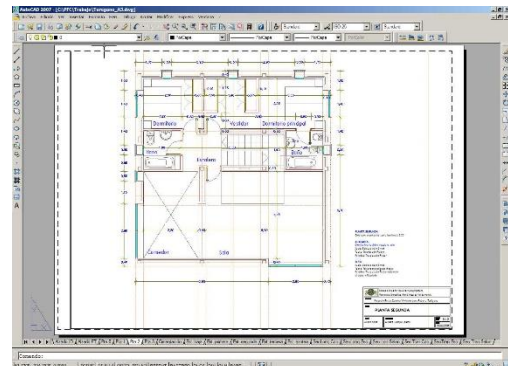
Presto se ha unido a todos los programas CAD y BIM posibles

CADStar / Arris / Allplan / Graphisoft / TriForma / AutoCAD / EiCAD / AutoArq / Architectural /DWG / ...



¿Qué funcionó bien?

¿Por qué?



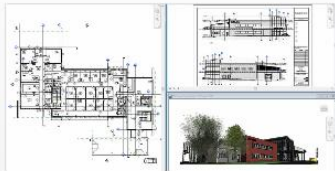


The killer application:

- La potencia comercial de **Autodesk**
- Bien diseñado
- Geometría con datos muy estructurados
- Un API accesible, potente, documentada

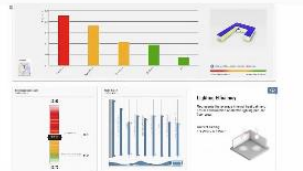
Qué se puede hacer con Revit

→ Ver todas las funciones



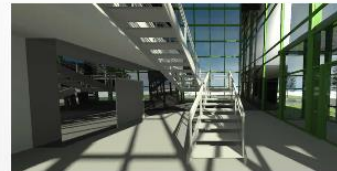
Diseño y documentación

Coloque elementos inteligentes como muros, puertas y ventanas. Revit genera planos de planta, alzados y secciones, tablas de planificación, vistas 3D y renderizaciones.



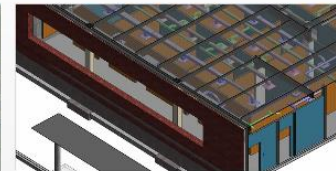
Análisis

Optimice el rendimiento de la construcción de forma anticipada en el proceso de diseño. Lleve a cabo estimaciones de costes y controle los cambios de rendimiento de la vida útil del proyecto y de la construcción.



Visualización

Genere renderizaciones fotorrealistas. Cree documentos con recortes y vistas 3D, así como con panorámicas estéreo, para ampliar su diseño a la realidad virtual.



Coordinación multidisciplinar

Dado que Revit es una plataforma de BIM multidisciplinar, es posible compartir con contratistas e ingenieros los datos de un modelo, pero reduciendo las tareas de coordinación.

CRITERIOS DE MEDICIÓN

| ID | Categoría | Elementos | Discriminador | Materiales | Color | Unidad | Medida | N | Longitud | Anchura | Altura |
|-----|-------------------------|-----------|---------------|------------|-------|--------|------------|-----------------------------------|----------|----------------------------------------|--------------------------|
| 16 | Muros | 112 | | | | m2 | Área (LxH) | 1 | | | |
| 40 | Luminarias | 68 | | | | u | Número | 1 | | | |
| 2 | Habitaciones | 46 | | | | m2 | Área Room | 1 | | | |
| 47 | Mobiliario | 45 | | | | u | Caja | 1 | BoxX | BoxY | BoxZ |
| 30 | Balaustrados | 43 | | | | u | Número | 1 | | | |
| 49 | Modelos genéricos | 34 | | | 190 | m3 | Caja | 1 | BoxX | BoxY | BoxZ |
| 43 | Aparatos sanitarios | 31 | | | 5 | u | Número | 1 | | | |
| 244 | Emplazamiento | 22 | | | | u | Número | 1 | | | |
| 24 | Puertas | 20 | | | 34 | u | Número | 1 | | | |
| 15 | Suelos | 15 | | | | m2 | Área (LxW) | 1 | | | |
| 23 | Ventanas | 15 | | | 140 | u | Número | 1 | | | |
| 28 | Barandillas | 14 | | | 42 | m | Longitud | 1 | | | Railing Height/Altura de |
| 29 | Barandales superiores | 14 | | | 43 | m | Longitud | 1 | | | |
| 1 | Áreas | 11 | | | | m2 | Área (LxW) | 1 | | | |
| 6 | Plataformas | 11 | | | | m3 | Volumen | 1 | | | |
| 31 | Techos | 7 | | | | m2 | Área (LxW) | 1 | | | |
| 44 | Equipos especializados | 6 | | | 243 | u | Número | 1 | | | |
| 27 | Tramos | 6 | | | 41 | u | Número | 1 | | Actual Run Width/Anchura de tramo real | Run Height/Altura de tr |
| 19 | Barridos de muro | 5 | | | | m | Longitud | 1 | | | |
| 20 | Cubiertas | 4 | | | | m2 | Área (LxW) | 1 | | | |
| 7 | Cimentación estructural | 4 | | | 145 | m3 | Volumen | 1 | | | b/D/Diameter/BarDiameter |
| 26 | Descansillos | 3 | | | 40 | u | Número | 1 | | | h/Nominal h |
| 25 | Escaleras | 3 | | | 30 | u | Usuario | Número de contrahuellas que desea | Longitud | Altura de contrahuella real | |
| 45 | Muebles de obra | 1 | | | | u | Caja | 1 | BoxX | BoxY | BoxZ |
| 245 | OST_ZoningEnvelope | 1 | | | | u | Número | 1 | | | |
| 41 | Aparatos eléctricos | 0 | | | | u | Número | 1 | | | |
| 9 | Armadura estructural | 0 | | | 125 | m | Longitud | Quantity/Cantidad | | b/D/Diameter/BarDiameter | h/Nominal h |

Prioridad:

La automatización

Forma de medir:

La más habitual de cada tipo

Personalización:

Basada en parámetros y expresiones

Se puede medir de cualquier manera que permitan los datos de Revit

VIDAS PARALELAS

The screenshot displays a software interface with two main panels. The top panel shows a list of construction items with columns for Tag, Código, NatC, lh, Resumen, CanPres, and Ud. The bottom panel shows a detailed view of dimensions for a specific item, with columns for Tag, Espacio, Orientación, GridX, GridY, Mark, Zona, N, Longitud, Anchura, Altura, Fórmula, Cantidad, CanPres, Pres, and Not.

| Tag | Código | NatC | lh | Resumen | CanPres | Ud |
|------|--------|-----------|----|-----------------------------------------------------------|---------|----|
| 6/1 | + 5 | 2000032 | | Suelos | 1 | |
| 7/1 | - 6 | 2000011 | | Muros | 1 | |
| 8/2 | + 6.1 | E07HH100 | | FACHADA PANEL PREFABRICADO HORMIGÓN ARQUITECTÓNICO | 196,00 | m2 |
| 9/2 | + 6.2 | E07YMN030 | | TABIQUE PYL PLACA DOBLE ESTÁNDAR (2x15A)+90+(2x15A) c/4 | 203,81 | m2 |
| 10/2 | + 6.3 | E07NR010 | | FACHADA VENTILADA FV BUTECH KRION LUX 1100 | 162,91 | m2 |
| 11/2 | 6.4 | E07CC010 | | MURO CORTINA ALUMINIO Y VIDRIO 6/12/6 (F 16.1) | 159,70 | m2 |
| 12/2 | + 6.5 | E07CHB030 | | CERRAMIENTO H-M250+CNV+MW135+YL15 (F 13.4) | 114,76 | m2 |
| 13/2 | + 6.6 | E07HH010 | | FACHADA PANEL PREFABRICADO HORMIGÓN CERRAMIENTO GR | 227,99 | m2 |
| 14/2 | + 6.7 | E05PM030 | | MURO HORMIGÓN ARMADO AUTOPORTANTE e=35 cm h=6 m | 9,37 | m2 |
| 15/2 | + 6.8 | E05PM060 | | MURO SEMIPREFABRICADO DOBLE PARED e=30 cm h=3 m | 31,33 | m2 |
| 16/1 | + 7 | 2000700 | | Materiales | 1 | |
| 17/1 | + 8 | 2000700_P | | Pinturas | 1 | |
| 18/1 | - 9 | 2000035 | | Cubiertas | 1 | |
| 19/2 | + 9.1 | E09GSS050 | | CUBIERTA CHAPA PRELACADA + AISLAM. LANA VIDRIO 80 mm + | 173,14 | m2 |
| 20/2 | + 9.2 | E09AFS051 | | CUBIERTA INVERTIDA PLANA SIN PENDIENTE PVC-P 1,5 LOSA FIL | 70,80 | m2 |

| [Y] | Tag | Espacio | Orientación | GridX | GridY | Mark | Zona | N | Longitud | Anchura | Altura | Fórmula | Cantidad | CanPres | Pres | Not |
|-----|-----|---------|-------------|-------|-------|--------|--------|---|----------|---------|--------|---------|----------|---------|------|-----|
| 1 | | Level 1 | Este | C | 6 | 000200 | Hall 1 | 1 | 4,70 | 0,20 | 2,70 | | 13,64 | 13,64 | | |
| 2 | | Ceiling | Sur | F | 5 | 000263 | | 1 | 6,20 | 0,20 | 0,55 | | 3,30 | 3,30 | | |
| 3 | | Level 1 | Oeste | C | 5 | 000304 | | 1 | 15,20 | 0,20 | 3,90 | | 42,75 | | | |
| 4 | | Level 1 | Oeste | B | 5 | 000352 | Living | 1 | 4,58 | 0,20 | 3,00 | | 6,01 | | | |
| 5 | | Level 1 | Norte | A | 6 | 000413 | Hall 1 | 1 | 3,20 | 0,20 | 2,70 | | 8,64 | 14,65 | | |
| 6 | | Level 2 | Este | C | 6 | 000442 | Entry | 1 | 4,66 | 0,20 | 3,45 | | 21,47 | 21,47 | | |
| 7 | | Level 1 | Norte | B | 6 | 000480 | Hall 1 | 1 | 3,04 | 0,20 | 2,70 | | 5,99 | | | |
| 8 | | Level 1 | Este | A | 7 | 000499 | | 1 | 19,82 | 0,20 | 3,90 | | 61,11 | | | |

Categoría = Capítulo

Familia = Subcapítulo

Tipo = Unidad de obra

Elemento = Línea de medición

Parámetro = Variable

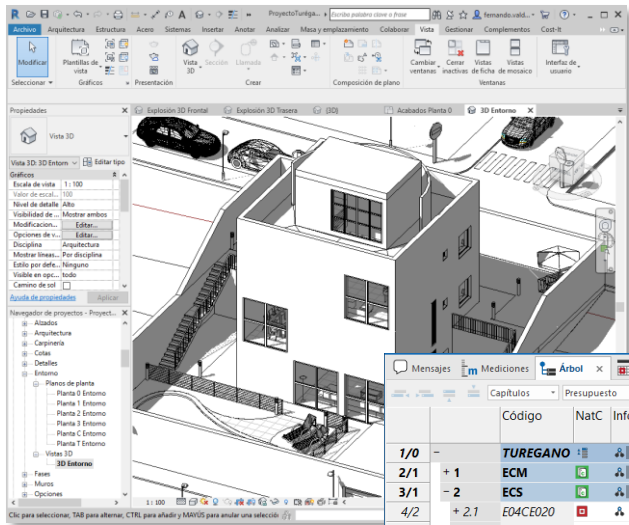
Fase = Fase

Planos, vistas = Archivos asociados

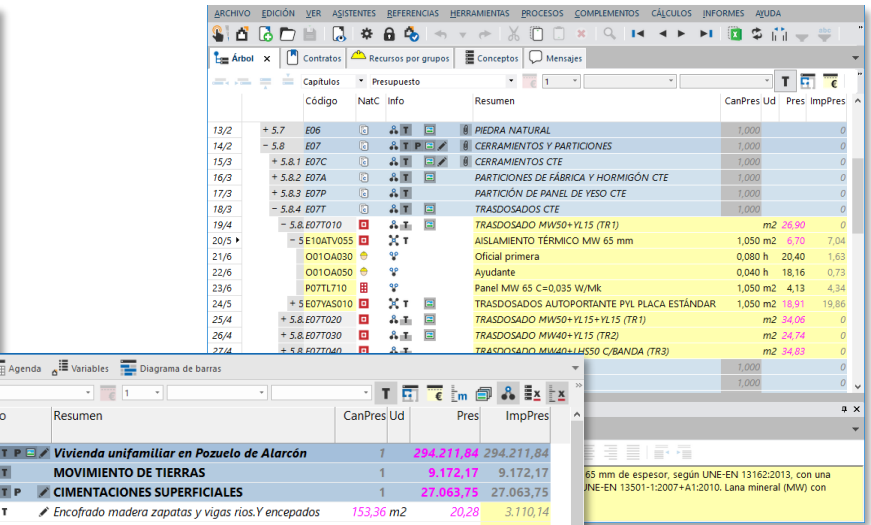
Miniatura = Miniatura



AL FINAL



Geometría



Cuadro de precios

Presupuesto

| Código | NatC | Info | Resumen | CanPres | Ud | Pres | ImpPres |
|--------|-------|-----------|-----------------------------------------------------|----------|----|------------|------------|
| 1/0 | - | | TUREGANO | 1 | | 294.211,84 | 294.211,84 |
| 2/1 | + 1 | ECM | Movimiento de tierras | 1 | | 9.172,17 | 9.172,17 |
| 3/1 | - 2 | ECS | Cimentaciones superficiales | 1 | | 27.063,75 | 27.063,75 |
| 4/2 | + 2.1 | E04CE020 | Encofrado madera zapatas y vigas rios.Y encepados | 153,36 | m2 | 20,28 | 3.110,14 |
| 5/2 | + 2.2 | E04CM040 | Hormigón limpieza hm-20/p/20/i v.Manual | 6,61 | m3 | 77,09 | 509,56 |
| 6/2 | + 2.3 | E04CA010 | Hormigón armado ha-25/p/20/i v.Manual | 55,94 | m3 | 148,87 | 8.327,79 |
| 7/2 | + 2.4 | E04MA011 | H.Arm. Ha-25/p/20/i 1 cara 0,30 v.Manual | 34,88 | m3 | 265,79 | 9.270,76 |
| 8/2 | + 2.5 | E04SA020 | Solera ha-25, 15cm armado #15x15x6 | 225,00 | m2 | 17,45 | 3.926,25 |
| 9/2 | + 2.6 | E04SE020 | Encachado piedra 40/80 e=20cm | 225,00 | m2 | 8,53 | 1.919,25 |
| 10/1 | - 3 | EEA | Estructuras.Acero | 1 | | 4.806,17 | 4.806,17 |
| 11/2 | + 3.1 | E05AA010 | Acero a-42b en estruct.Soldad | 2.461,69 | kg | 1,86 | 4.578,74 |
| 12/2 | + 3.2 | E05AA050 | Plac.Anclaj.A-42b 30x30x1,5cm | 9,00 | ud | 25,27 | 227,43 |
| 13/1 | - 4 | EEH | Estructuras.Hormigón Armado | 1 | | 15.087,33 | 15.087,33 |
| 14/2 | + 4.1 | E05HVA010 | Ha-25/p/20/i encofrado madera jácenas planas | 27,46 | m3 | 476,03 | 13.071,78 |
| 15/2 | + 4.2 | E05HLA070 | Ha-25/p/20 encofrado madera losa inclinada (100 kg, | 6,36 | m3 | 316,91 | 2.015,55 |
| 16/1 | + 5 | EEP | Estructuras.Hormigón Pretensado | 1 | | 13.426,44 | 13.426,44 |
| 17/1 | + 6 | EFF | Fábricas | 1 | | 15.850,86 | 15.850,86 |
| 18/1 | + 7 | EQA | Azoteas | 1 | | 3.318,13 | 3.318,13 |
| 19/1 | + 8 | ENI | Impermeabilización | 1 | | 569,20 | 569,20 |
| 20/1 | + 9 | ENT | Aislamiento | 1 | | 2.225,16 | 2.225,16 |
| 21/1 | + 10 | EIP | Protección | 1 | | 2.162,61 | 2.162,61 |
| 22/1 | + 11 | ERPE | Enfoscados | 1 | | 12.305,04 | 12.305,04 |
| 23/1 | + 12 | ERPG | Guarnecidos y enlucidos | 1 | | 246,19 | 246,19 |
| 24/1 | + 13 | EFT | Tableros | 1 | | 16.049,36 | 16.049,36 |

La mejor ventaja de Cost-It es que los datos acaban en Presto

Donde se reclasifican, fusionan, reestructuran, desglosan

Y se completa el presupuesto con todos los recursos de Presto

UNA AMISTAD CORRESPONDIDA

The image shows a screenshot of the Revit software interface. On the left, there is a table with columns for Tag, Código, NatC, lh, and Resumen. The table lists various project components and their corresponding codes. Overlaid on the table are several context menus, including one for 'Seleccionar en Revit' and another for 'Colorear en Revit'. The main window displays a 3D perspective view of a building model with a yellow roof and blue walls. The interface includes a top menu bar, a toolbar, and a project browser on the left side.

| | Tag | Código | NatC | lh | Resumen |
|------|------|--------|------|----|-------------------------------------|
| 1/0 | - | Revit | | | Project Name |
| 2/1 | + 1 | E04 | | | CIMENTACIONES |
| 3/1 | + 2 | E05 | | | ESTRUCTURAS |
| 4/1 | + 3 | E07 | | | CERRAMIENTOS Y DIVISIONES |
| 5/1 | + 4 | E16 | | | VIDRIERÍA Y TRASLÚCIDOS |
| 6/1 | + 5 | E08 | | | REVESTIMIENTOS Y FALSOS TECHOS |
| 7/1 | + 6 | E09 | | | CUBIERTAS |
| 8/1 | + 7 | E14 | | | CARPINTERÍA DE ALUMINIO Y PVC |
| 9/1 | + 8 | E15 | | | CERRAJERÍA |
| 10/1 | + 9 | E18 | | | ILUMINACIÓN |
| 11/1 | + 10 | E27 | | | PINTURAS Y TRATAMIENTOS ESPECÍFICOS |
| 12/1 | + 11 | E44 | | | PAVIMENTOS |

Trazabilidad:

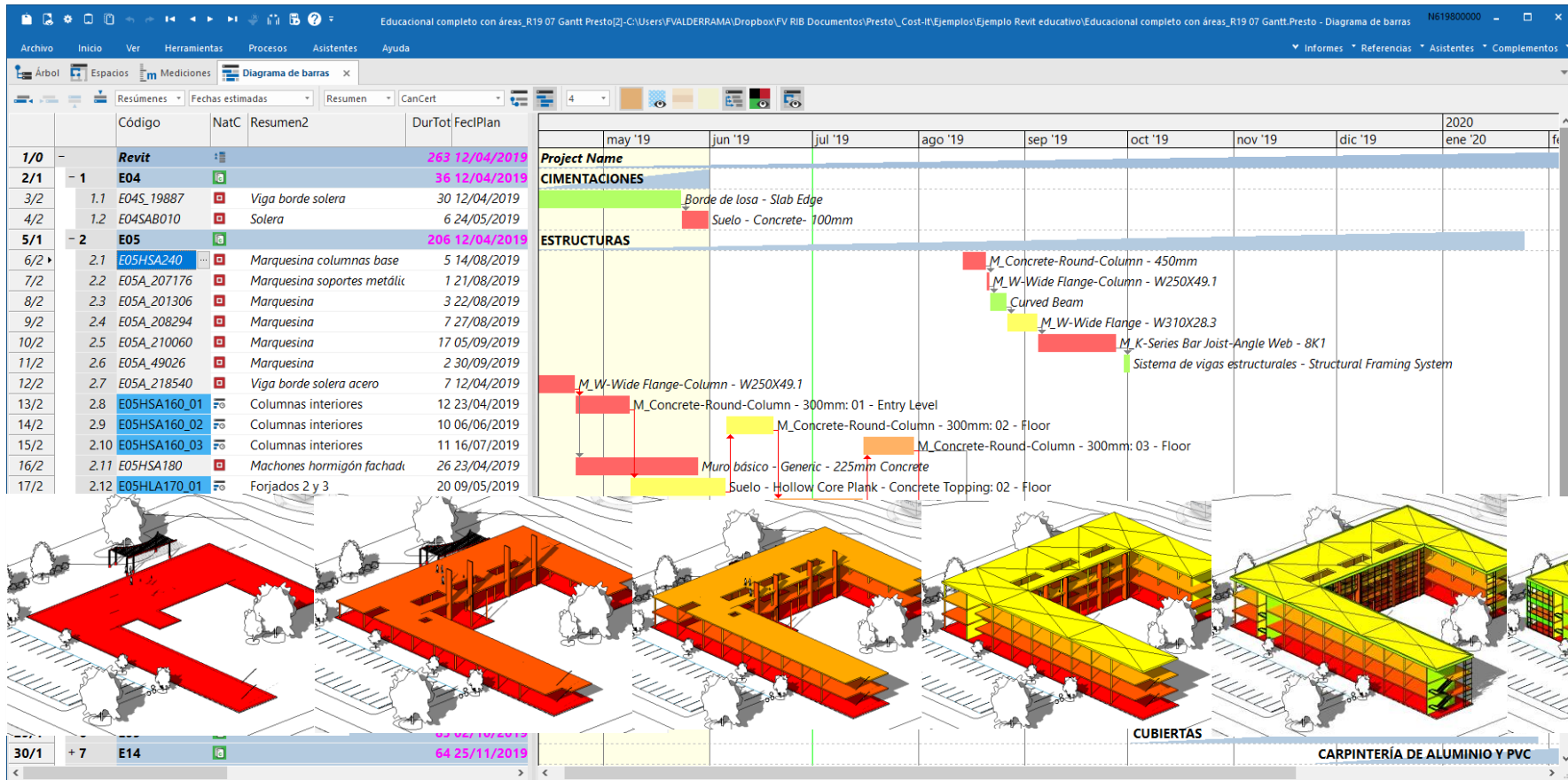
- Seleccionar desde Presto
- Colorear desde Presto
- Actualización de Presto a Revit
- Actualización de Revit a Presto

EN FASE DE PLANIFICACIÓN

De 3D a 4D pasando por 5D

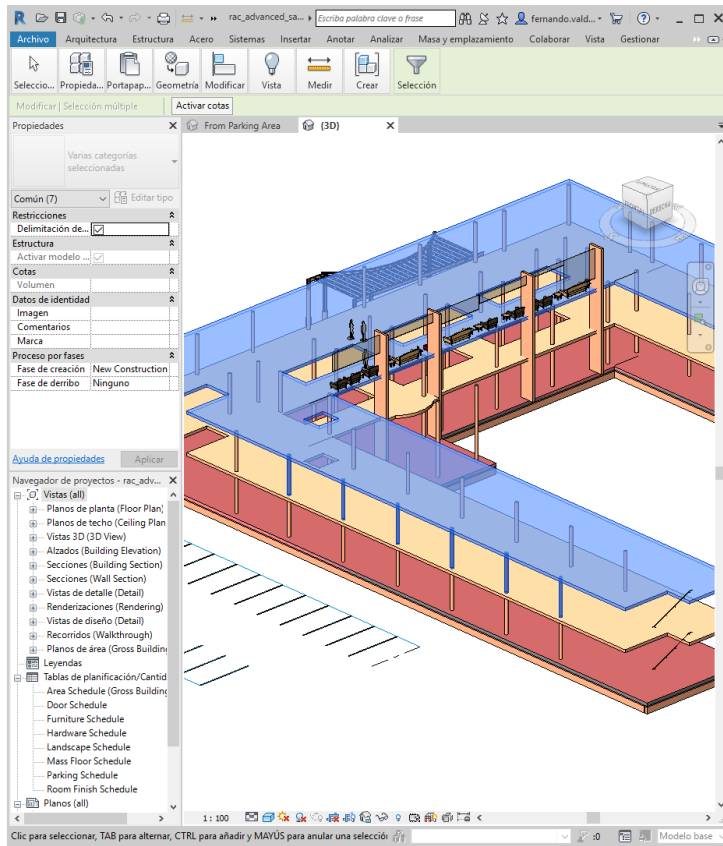
Conversión del presupuesto en planificación

Para seguir en Presto, en Synchro, en Primavera, en Project ... o en Revit



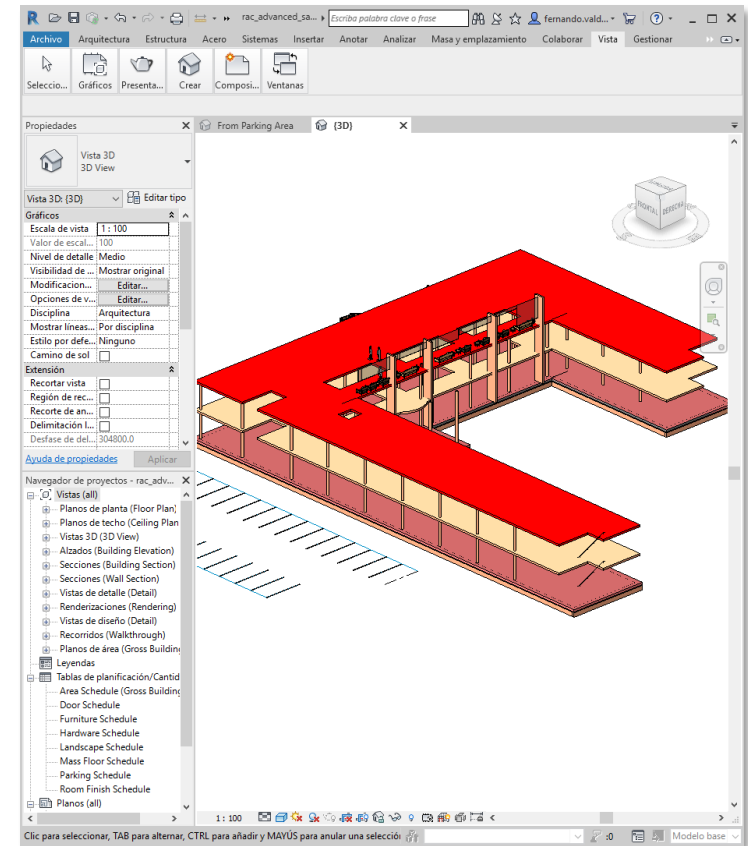
EN FASE DE EJECUCIÓN

Certificar en el modelo y pasar a Presto
 Certificar en Presto y pasar al modelo
 ¡Revit es nuestro visualizador gratuito!

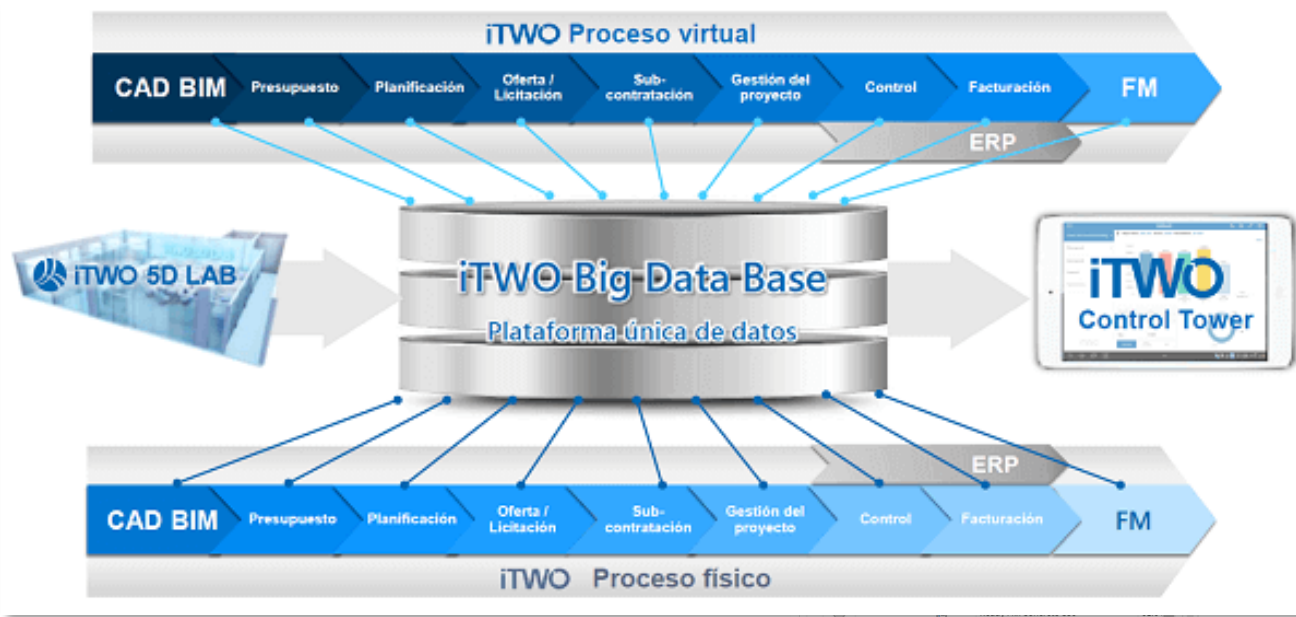


| Código | NatC | Resumen | Pres | Cert | ImpPres | ImpCertAct |
|--------|------|-----------------------------------------|--------------|------------|--------------|------------|
| 1/0 | - | Revit | 2.052.804,54 | 316.474,01 | 2.052.804,54 | 100.107,23 |
| 2/1 | +1 | E04 CIMENTACIONES | 52.723,68 | 52.723,68 | 52.723,68 | 0 |
| 3/1 | +2 | E05 ESTRUCTURAS | 515.271,56 | 263.750,33 | 515.271,56 | 100.107,23 |
| 4/1 | +3 | E07 CERRAMIENTOS Y DIVISIONES | 1.132.431,80 | 0 | 1.132.431,80 | 0 |
| 5/1 | +4 | E16 VIDRIERÍA Y TRASLÚCIDOS | 55.821,59 | 0 | 55.821,59 | 0 |
| 6/1 | +5 | E08 REVESTIMIENTOS Y FALSOS TECHOS | 136.060,27 | 0 | 136.060,27 | 0 |
| 7/1 | +6 | E09 CUBIERTAS | 6.723,32 | 0 | 6.723,32 | 0 |
| 8/1 | +7 | E14 CARPINTERÍA DE ALUMINIO Y PVC | 62.500,00 | 0 | 62.500,00 | 0 |
| 9/1 | +8 | E15 CERRAJERÍA | 41.414,00 | 0 | 41.414,00 | 0 |
| 10/1 | +9 | E18 ILUMINACIÓN | 2.712,57 | 0 | 2.712,57 | 0 |
| 11/1 | +10 | E27 PINTURAS Y TRATAMIENTOS ESPECÍFICOS | 15.586,80 | 0 | 15.586,80 | 0 |
| 12/1 | +11 | E11 PAVIMENTOS | 24.358,95 | 0 | 24.358,95 | 0 |
| 13/1 | +12 | 2000080 Mobiliario | 7.200,00 | 0 | 7.200,00 | 0 |

| [M] | Tag | FechaDMA | NatC | Resumen | Plan | Real | Cert | Color | Transparencia | Nota | UsrNum |
|-----|-----|-----------|------|---------|----------------|------------|----------------|-------|---------------|------|--------|
| | | | | | [2.052.804,54] | | [2.052.804,54] | | | | |
| 1 | | 30-Abr-19 | 2 | | 94.250,14 | 94.250,14 | 8421631 | | | | |
| 2 | | 31-May-19 | 5 | | 122.116,65 | 122.116,65 | 8432383 | | | | |
| 3 | | 30-Jun-19 | 7 | | 100.107,22 | 100.107,22 | 8443391 | | | | |
| 4 | | 31-Jul-19 | 3 | | 163.934,71 | 163.934,71 | 8454143 | | | | |
| 5 | | 31-Ago-19 | 6 | | 222.783,27 | 222.783,27 | 8454101 | | | | |
| 6 | | 30-Sep-19 | 1 | | 651.029,36 | 651.029,36 | 8454058 | | | | |
| 7 | | 31-Oct-19 | 4 | | 232.383,45 | 232.383,45 | 8454016 | | | | |
| 8 | | 30-Nov-19 | 6 | | 42.212,69 | 42.212,69 | 11206528 | | | | |
| 9 | | 31-Dic-19 | 2 | | 87.118,78 | 87.118,78 | 14024576 | | | | |
| 10 | | 31-Ene-20 | 5 | | 42.587,66 | 42.587,66 | 16777088 | | | | |
| 11 | | 29-Feb-20 | 6 | | 123.516,57 | 123.516,57 | 16766336 | | | | |
| 12 | | 31-Mar-20 | 2 | | 170.764,04 | 170.764,04 | 16755328 | | | | |



MÁS ALLÁ DE PRESTO...

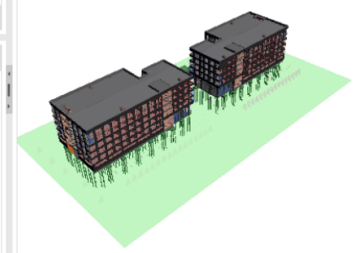


iTWO, la plataforma integrada para la transformación digital de la construcción

RC Wall C30 01.04
RC Slab 01.04
RC Beam Slab 01.04

BoQs Root Assignment

| Totals | | | | |
|---------------------------|-------------|------------|----------|-----|
| Line Item Total | | | | |
| Description | Total | Currency | Quantity | UoM |
| Labor | 1.35 | CNY | | |
| Material | 0.12 | CNY | | |
| Plant | 0.41 | CNY | | |
| Subcontractor | 0.00 | CNY | | |
| Others | 0.00 | CNY | | |
| Direct Cost (Su... | 1.87 | CNY | | |
| General and Ad... | 0.00 | CNY | | |
| Risk and Profit | 0.00 | CNY | | |
| Grand Total | 1.87 | CNY | | |



403 RIB E Learning
Frankie Dong | COEAdmin

Site by 3D Model Simulation & Cost Curve

| Info | Code | Description | Quantity/Unit | Item | Quantity | Total | Cost/Unit | Cost/Unit | Cost Total | BoQ Item Ref | Nc | Activity | Procurement | Pack | Rule |
|--------|------|-------------------------|---------------|-------|----------|-------|-----------|-------------|------------|---------------|----|----------|-------------|------|------|
| 006190 | | Concrete Column, C35/45 | 0.100 | 0.270 | 6.94 | 0.69 | 1.87 | 01.0402.001 | 00141 | PAC-180300002 | | | | | |
| 006200 | | Concrete Column, C35/45 | 0.100 | 0.360 | 6.94 | 0.69 | 2.50 | 01.0402.001 | 00141 | PAC-180300002 | | | | | |
| 006210 | | Concrete Column, C35/45 | 0.100 | 0.090 | 6.94 | 0.69 | 0.62 | 01.0402.001 | 00141 | PAC-180300002 | | | | | |
| 006220 | | Concrete Column, C35/45 | 0.100 | 0.000 | 6.94 | 0.69 | 0.00 | 01.0402.001 | 00141 | PAC-180300002 | | | | | |
| 006230 | | Concrete Column, C35/45 | 0.100 | 0.000 | 6.94 | 0.69 | 0.00 | 01.0402.001 | 00141 | PAC-180300002 | | | | | |
| 006240 | | Concrete Column, C35/45 | 0.100 | 0.000 | 6.94 | 0.69 | 0.00 | 01.0402.001 | 00141 | PAC-180300002 | | | | | |
| 006250 | | Concrete Column, C35/45 | 0.100 | 0.000 | 6.94 | 0.69 | 0.00 | 01.0402.001 | 00141 | PAC-180300002 | | | | | |
| 006260 | | Concrete Column, C35/45 | 0.100 | 0.000 | 6.94 | 0.69 | 0.00 | 01.0402.001 | 00141 | PAC-180300002 | | | | | |
| 006270 | | Concrete Column, C35/45 | 0.100 | 0.000 | 6.94 | 0.69 | 0.00 | 01.0402.001 | 00141 | PAC-180300002 | | | | | |
| 006280 | | Concrete Column, C35/45 | 0.100 | 0.270 | 6.94 | 0.69 | 1.87 | 01.0402.001 | 00301 | PAC-180300002 | | | | | |
| 006290 | | Concrete Column, C35/45 | 0.100 | 0.203 | 6.94 | 0.69 | 1.41 | 01.0402.001 | 00301 | PAC-180300002 | | | | | |
| 006300 | | Concrete Column, C35/45 | 0.100 | 0.068 | 6.94 | 0.69 | 0.47 | 01.0402.001 | 00301 | PAC-180300002 | | | | | |
| 006310 | | Concrete Column, C35/45 | 0.100 | 0.000 | 6.94 | 0.69 | 0.00 | 01.0402.001 | 00301 | PAC-180300002 | | | | | |
| 006320 | | Concrete Column, C35/45 | 0.100 | 0.000 | 6.94 | 0.69 | 0.00 | 01.0402.001 | 00301 | PAC-180300002 | | | | | |
| 006330 | | Concrete Column, C35/45 | 0.100 | 0.000 | 6.94 | 0.69 | 0.00 | 01.0402.001 | 00301 | PAC-180300002 | | | | | |

| Structure | 代码 | 代码描述 | Code | Description | UoM | Quantity | D | Quantity | Quan |
|-----------|----|-----------|-------------|-----------------------------|------|----------|---|----------|-------|
| | M | Material | 115 | Ready-mixed concrete C35/45 | M3 | | | | 1.000 |
| | C | Cost Code | 31131 | Concrete Pump Vehicle | Hour | 0.15 | | | 0.150 |
| | S | SubItem | F1005000200 | Facing Bricks,HLZ 1x0DF | M2 | | | | 1.000 |
| | C | Cost Code | L5 | Concrete Hours | Hour | 1.15 | | | 1.150 |

Gracias

Stand BIM Expo 8F24

www.rib-software.es

